

SOKKIA

CX Serie
STAZIONI TOTALI REFLECTORLESS

La tradizione incontra l'innovazione

- EDM reflectorless con tecnologia RED-tech
- Tecnologia *Bluetooth*® a lunga portata
- Sistema avanzato di misurazione angolare
- La batteria di più lunga durata - 36 ore!
- Impermeabile, robusto e semplice da usare
- Sicurezza e Manutenzione avanzate con TSshield™



Exclusive
TSshield
technology built-in

World's First
integrated support service

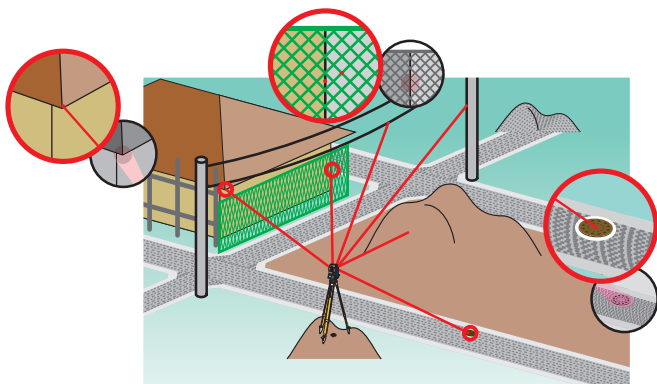


Ispirato dalla tradizione, pronto per il futuro

EDM reflectorless con tecnologia RED-tech

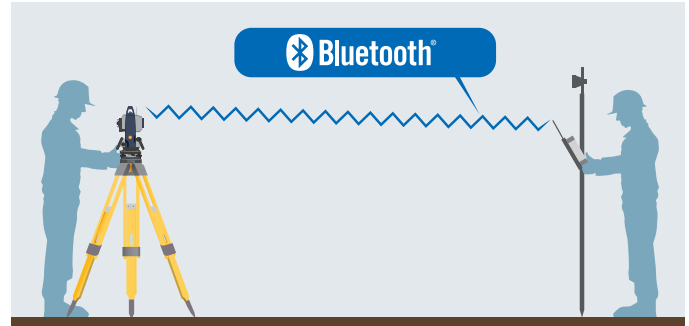


- I tempi di misurazione più rapidi della categoria.
- Estrema precisione tipica di Sokkia in misurazioni di distanze reflectorless.
- Funzionamento reflectorless da 30 cm a 500 m.
- Il raggio EDM coassiale e il puntatore laser offrono un puntamento rapido e preciso.
- Garantisce precisione anche con fogli riflettenti.



Il raggio EDM di dimensioni ridotte consente di misurare con precisione pareti, spigoli di fabbricati, tombini stradali, nonché recinzioni a maglie e rami di alberi.

Tecnologia Bluetooth® a lunga portata*

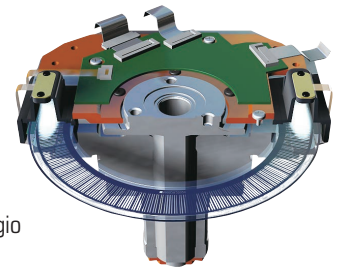


- Le stazioni totali della serie CX utilizzano la tecnologia wireless Bluetooth® di classe 1 per garantire l'affidabilità delle comunicazioni dati.
- Tutti i dati CX sono immediatamente disponibili sul controller dotato di Bluetooth®.

* Offerto come opzione in alcune aree.

Sistema avanzato di misurazione angolare

- CX dispone degli encoder assoluti originali Sokkia che garantiscono affidabilità nel lungo periodo in qualsiasi condizione di lavoro. Il compensatore biassiale assicura misurazioni stabili anche in caso di installazione su terreni sconnessi.
- La vite micrometrica e di bloccaggio tradizionali Sokkia, sono utilizzate per assicurare misurazioni angolari stabili.
- CX-101 e CX-102 sono dotati dell'innovativa tecnologia IACS (Independent Angle Calibration System) per misurazioni angolari estremamente affidabili.



La batteria di più lunga durata - 36 ore!

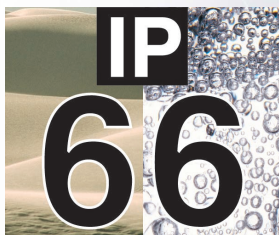
- La batteria singola di CX può durare fino a 36 ore.*
- Riduce notevolmente le probabilità di condizioni di bassa potenza durante intere giornate di lavoro.
- Elimina la necessità di ricaricare la batteria durante la notte o di utilizzare batterie aggiuntive.

* il tempo di funzionamento varia in base alle condizioni ambientali e all'attività di CX.



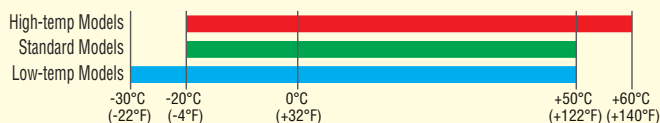
Impermeabile, robusto e semplice da usare

- Protezione IP66 antipolvere / impermeabile.
- La scocca in metallo e la maniglia resistente migliorano la robustezza.
- Intervallo di temperatura di utilizzo standard da -20 a +50°C. I modelli per temperature più basse possono essere utilizzati fino a -30°C*, i modelli per temperature più alte fino a +60°C.*



* I modelli per temperature più alte o più basse sono opzionali.

Operating temperature range



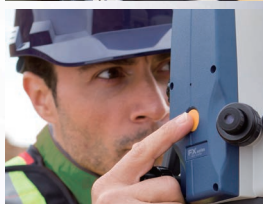
- Porta USB di tipo A per un'utile memoria aggiuntiva. L'utilizzo dell'accessorio USB in dotazione garantisce un livello di protezione IP66.



- Il tasto asterisco a tocco singolo (STAR) offre l'accesso immediato alle funzioni.



- Il tasto di "attivazione" posizionato opportunamente consente di effettuare una serie di misurazioni con la semplice pressione di un pulsante senza distogliere lo sguardo dal cannocchiale.



- Pannello di controllo con tastierino a 10 tasti e un ampio LCD che offre comodità e visualizzazione ottimali.*

* La posizione del pannello di controllo può variare in base all'area o al modello.



- La luce guida verde/rossa del cannocchiale migliora l'efficienza del lavoro in un raggio di 150m.



- Il piombo laser integrato con cinque livelli di luminosità consente impostazioni rapide dello strumento in tutte le condizioni di illuminazione. (opzione)

World's First
integrated support service

TSshield™

Ogni stazione totale CX è equipaggiata con un modulo di comunicazioni multifunzione basato sulla telematica che fornisce le più avanzate capacità di sicurezza e manutenzione per il vostro investimento.

Se uno strumento attivo viene perso o rubato, è possibile inviare un segnale codificato allo strumento e disattivarlo - La vostra stazione totale è al sicuro in qualsiasi parte del mondo!

Inoltre, nello stesso modulo, si ha a disposizione quotidianamente la connessione con i server Sokkia cloudbased che informano circa la disponibilità di aggiornamenti software e miglioramenti del firmware.

* Per ulteriori informazioni, visitare il nostro sito Web.



Modelli	CX-101	CX-102	CX-103	CX-105	CX-107
Cannocchiale					
Ingrandimento / Potere risolutivo	30x / 2.5"				30x / 3.5"
Altre	Lunghezza: 171 mm (6.7"), Apertura obiettivo : 45 mm (1.8") (48 mm (1.9") per EDM), Immagine: dritta, Campo visivo: 1° 30' (26 m/1.000 m), Messa a fuoco minima: 1,3 m, Illuminazione reticolo: 5 livelli di luminosità				
Misurazione angolare					
Risoluzione display	0,5" / 1" (0,0001 / 0,0002gon, 0,002 / 0,005mil)	1" / 5" (0,0002 / 0,001gon, 0,005 / 0,02mil)			
Precisione (ISO 17123-3:2001)	1"	2"	3"	5"	7"
IACS (Independent Angle Calibration System)	Di serie				
Compensatore biassiale / Compensazione della collimazione	Sensore di inclinazione a liquido biassiale, campo di funzionamento: ± 6' (± 111 mgon) / Compensazione della collimazione disponibile				
Misurazione distanza					
Classe Laser ^{*1}	Modalità reflectorless: classe 3R / prisma / modalità foglio: classe 1				
Campo di misurazione (in condizioni medie ^{*2})	Reflectorless ^{*3}	Da 0,3 a 500 m			
	Foglio riflettente ^{*4/5}	RS90N-K: da 1,3 a 500 m, RS50N-K: da 1,3 a 300 m, RS10N-K: da 1,3 a 100 m			
	Mini prismi	CP01: da 1,3 a 2,500 m, OR1PA: da 1,3 a 500 m			
	1 prisma AP	Da 1,3 a 4.000 m / In buone condizioni ^{*6} : 5.000m			
	3 prismi AP	a 5,000 m / In buone condizioni ^{*6} : fino a 6,000 m			
Risoluzione display	Fine/rapido: 0,001 m / 1/8 Tracciamento: 0,01 m / da 1/2				
Precisione ^{*2} (ISO 17123-4:2001) (D=distanza di misurazione in mm)	Reflectorless ^{*3}	(3 + 2ppm x D) mm ^{*7}			
	Foglio riflettente ^{*4}	(3 + 2ppm x D) mm			
	Prisma AP/CP	(2 + 2ppm x D) mm			
Misurazione ^{*8}	Fine: 0,9 s (iniziale 1,7 s), rapida: 0,7 s (iniziale 1,4 s), tracciatura: 0,3 s (iniziale 1,4 s)				
Gestione dati e interfaccia					
Display / Tastiera	LCD grafico, 192 x 80 punti, retroilluminazione, regolazione contrasto / Tastiera alfanumerica / 25 tasti con retroilluminazione				
Posizione pannello di controllo ^{*9}	Su entrambi i lati				Su un lato
Tasto di attivazione	A destra sul supporto dello strumento				
Archiviazione dati	Memoria interna	Circa 10.000 punti			
	Memoria plug-in	Memoria flash USB (max. 8 GB)			
Interfaccia	Seriale RS-232C, USB 2.0 (tipo A, per memoria flash USB)				
Modem Bluetooth [®] (opzionale) ^{*10}	Bluetooth [®] classe 1, Ver. 2,1 + EDR, Campo di funzionamento: fino a 300 m ^{*11}				
Generali					
Puntatore laser ^{*12}	Laser rosso coassiale con raggio EDM				
Luce guida ^{*12}	LED verde (524 nm) e LED rosso (626 nm), Campo di funzionamento: da 1,3 a 150 m ^{*2}				
Bolle	Grafica	6' (cerchio interno)			
	Bolla sferica	10' / 2mm			
Piombo ottico (opzionale)	Ingrandimento: 3x, Messa a fuoco minima: 0,3 m (11,8") dalla parte inferiore del tricuspid				
Piombo laser	Diodo laser rosso (635 nm ±10 nm), Precisione raggio: ≤1.0mm@1.3m, Classe laser 2				
Protezione da polvere e acqua	IP66 (IEC 60529:2001)				
Temperatura di funzionamento ^{*13}	da -20 a +60°C (da -4 a +122°F)				
Dimensioni con maniglia ^{*9}	Pannello di controllo su entrambi i lati: L191 x P181 x A348 mm (L7,5 x P7,1 x A13,7") Pannello di controllo su un solo lato: L191 x P174 x A348 mm (L7,5 x P6,9 x A13,7")				
Peso con batteria e tricuspid	Circa 5,6 kg				
Alimentazione					
Batteria (BDC70)	Batteria rimovibile	Batteria ricaricabile agli ioni di litio			
Autonomia (20°C)	BDC70	Circa 36 ore (singola misurazione della distanza ogni 30 secondi)			
	Batteria esterna ^{*14} (opzionale)	BDC60: circa 44 ore, BDC61: circa 89 ore (singola misurazione della distanza ogni 30 secondi)			

Accessori Standard

- Unità CX principale
- Cavo di alimentazione
- Caricabatteria (CDC68)
- Astuccio porta accessori
- Pennello per lenti
- Panno per pulizia
- Memoria USB
- Tracolla di trasporto
- Batteria (BDC70)
- Copriobiettivo
- Paraluce
- Cacciavite
- Chiave di rettifica
- Manuale di istruzioni
- Custodia di trasporto
- Cartello di avvertenza laser

*1 IEC60825-1: Ed.2.0: 2007 / FDA CDRH 21 CFR Parte 1040.10 e 11*2 Condizioni medie: leggera foschia, visibilità a circa 20 km (12 miglia), periodi soleggiati, scintillazione debole. *3 Con Kodak Gray Card, lato bianco (90% di riflessione). Quando la luminosità sulla superficie misurata è pari a 30.000 lx o inferiore. La precisione e il campo reflectorless possono variare in base agli oggetti di misurazione, alle situazioni di osservazione e alle condizioni ambientali. *4 Quando l'angolo di incidenza del raggio di misurazione non supera i 30° rispetto al target riflettente. *5 Campo di misurazione in presenza di temperature da -30 a -20 °C (da -22 a -4 °F) con i modelli per bassa temperatura e da 50 a 60 °C (da 122 a 140 °F) con i modelli per alta temperatura: RS90N-K: da 1,3 a 300 m, RS50N-K: da 1,3 a 180 m, RS10N-K: da 1,3 a 60 m *6 Buone condizioni: assenza di foschia, visibilità circa 40 km (25 miglia), nuvoloso, assenza di scintillazione. *7 Campo di misurazione: da 0,3 a 200 m *8 Tipico, in condizioni buone. Il tempo di misurazione reflectorless può variare in base agli oggetti di misurazione, alle situazioni di osservazione e alle condizioni ambientali. *9 La posizione del pannello di controllo può variare in base all'area o al modello. *10 L'approvazione dell'utilizzo della tecnologia wireless Bluetooth varia in base al paese. Consultare anticipatamente l'ufficio o il rappresentante locale. *11 Assenza di ostacoli, pochi veicoli o fonti di emissioni/interferenze radio nelle immediate vicinanze dello strumento, assenza di pioggia. *12 Il puntatore laser e la luce guida non funzionano contemporaneamente. *13 Modelli per bassa temperatura: da -30 a 50 °C (da -22 a 122 °F) e modelli per alta temperatura: da -20 a 60 °C (da -4 a 140 °F, assenza di luce solare diretta) sono disponibili in base alle esigenze specifiche.

- Bluetooth[®] marchio e il logo sono marchi registrati di proprietà di Bluetooth SIG, Inc. e qualsiasi utilizzo di tali marchi da parte di Topcon è regolato da licenza. Altri marchi e denominazioni commerciali appartengono ai rispettivi proprietari.

- Progetti e specifiche sono soggetti a modifica senza preavviso.

- A causa delle limitazioni del processo di stampa i colori dei prodotti in questa brochure possono variare leggermente rispetto a quelli dei prodotti effettivi.

Your local Authorized Dealer is:

SOKKIA

GEOTOP S.r.l

Via Breccie Bianche, 152 • 60131 Ancona

Tel.: 071/213251 • Fax: 071/21325282

e-mail: info@sokkia-italia.it • www.sokkia-italia.it

SOKKIA

Sokkia Corporation • Essebaan 11
2908 LJ - Capelle a/d IJssel • The Netherlands
(+31) 10 4585077
www.sokkia.com

Standard Specifiche soggette a
modifica senza preavviso

©2013 Topcon Corporation Tutti i diritti riservati.

S135IT Rev B 8/13